

TARGA PS6000

Markýza na zimní zahrady

8.3



Atraktivní tvar bočních krytů kastlíku s možností krytí spoje přívodního kabelu



Volitelné umístění vodících lišt umožňuje zastínění i atypických tvarů




TARGA PS6000


Markýza na zimní zahrady

Markýza TARGA PS6000 slouží k vodorovnému a šikmému zastínění větších ploch zimních zahrad a prosklených střeš. Volitelné umístění vodičích lišt umožňuje zastínění i atypických tvarů prosklených konstrukcí.

- Konstrukce se samonosným kastlíkem působí celkově lehkým dojmem
- Maximální zastíněná plocha se třemi vodičimi lištami až 49 m²
- Kastlík je vždy vnesený a výrobek se montuje pomocí držáků a vodičích lišt
- Optimální ochrana látky a komponentů uvnitř kastlíku
- Atraktivní tvar bočních krytů kastlíku s možností krytí spoje přívodního kabelu
- Vodičí lišty s integrovanými plynovými pružinami zajišťují dokonalé napnutí látky
- Vodičí lišty se mohou umístit až 100 cm od kraje kastlíku
- Příčné vzpěry se používají k vyztužení konstrukce a podepření vysouvané látky
- Ovládání pouze elektromotorem

●●●●● Široká nabídka barev viz. 1.5

 min. 85 cm
max. 700 cm

 min. 110 cm
max. 700 cm

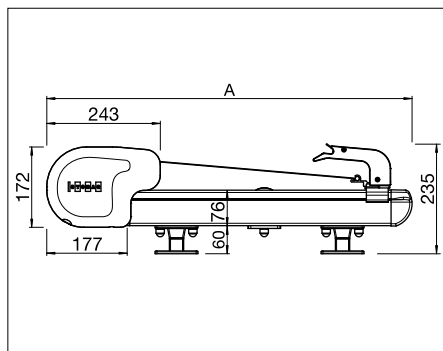


Dodávka výrobku zahrnuje:

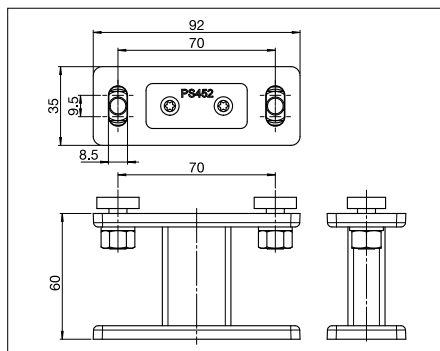
Kompletní markýza včetně kvalitní akrylové látky (možnost výběru ze široké nabídky designu cenové skupiny 1) šité speciální nití TENARA. Kastlík PS603, přední profil PS607, dvě až tři vodičí lišty PS609 s plynovými pružinami, výsuv nad 300 cm jedna příčná vzpěra, nad 500 cm dvě příčné vzpěry PS508 (podle šířky PS608) včetně držáků PS650/1, motor s elektronickými dorazy. Základní barva konstrukce je bílá RAL 9010 a stříbrná RAL 9006. Markýza je sestavena, vodičí lišty se dodávají samostatně, bez montážního materiálu a upevňovacích držáků.

UPOZORNĚNÍ: Nelze dodat s materiály Soltis a Screen.

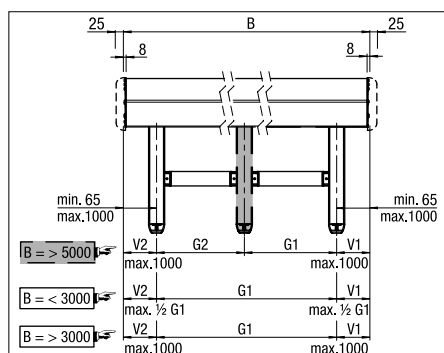
Technické informace (údaje v mm):



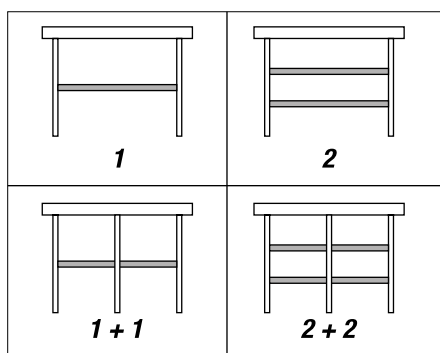
Názorná montáž
A = výsuv



PS601/1
Upevňovací držák



B = Celková šířka bez bočních krytů



Varianty příčných vzpěr

A = 150cm

| | | |
|----|----|----|
| 35 | 90 | 25 |
|----|----|----|

A = 200cm

| | | |
|----|-----|----|
| 35 | 140 | 25 |
|----|-----|----|

A = 250cm

| | | | |
|----|----|----|----|
| 35 | 95 | 95 | 25 |
|----|----|----|----|

A = 300cm

| | | | |
|----|-----|-----|----|
| 35 | 120 | 120 | 25 |
|----|-----|-----|----|

A = 350cm

| | | | | |
|----|----|----|----|----|
| 35 | 97 | 96 | 97 | 25 |
|----|----|----|----|----|

A = 400cm

| | | | | |
|----|-----|-----|-----|----|
| 35 | 113 | 114 | 113 | 25 |
|----|-----|-----|-----|----|

A = 450cm

| | | | | | |
|----|----|----|----|----|----|
| 35 | 97 | 98 | 98 | 97 | 25 |
|----|----|----|----|----|----|

A = 500cm

| | | | | | |
|----|-----|-----|-----|-----|----|
| 35 | 110 | 110 | 110 | 110 | 25 |
|----|-----|-----|-----|-----|----|

A = 550cm

| | | | | | |
|----|----|----|----|----|----|
| 35 | 98 | 98 | 98 | 98 | 25 |
|----|----|----|----|----|----|

A = 600cm

| | | | | | | |
|----|-----|-----|-----|-----|-----|----|
| 35 | 108 | 108 | 108 | 108 | 108 | 25 |
|----|-----|-----|-----|-----|-----|----|

A = 650cm

| | | | | | | |
|----|-----|-----|-----|-----|-----|----|
| 35 | 118 | 118 | 118 | 118 | 118 | 25 |
|----|-----|-----|-----|-----|-----|----|

A = 700cm

| | | | | | | |
|----|-----|-----|-----|-----|-----|----|
| 35 | 128 | 128 | 128 | 128 | 128 | 25 |
|----|-----|-----|-----|-----|-----|----|

Rozmístění upevňovacích držáků